



الخيرية النسائية بالطائف  
تأسست عام ١٤٠٤هـ

# الخطة الاستراتيجية

جمعية فتاة ثقيف الخيرية النسائية بالطائف



الجمعية الخيرية النسائية بالطائف  
تأسست عام ١٤٠٤هـ





إننا على ثقة بقدرات المواطن السعودي ، ونعقد عليه  
بعد الله، آمالاً كبيرة في بناء وطنه والشعور بالمسؤولية  
تجاهه، إن كل مواطن في بلادنا وكل جزء من أجزاء وطننا  
الغالي هو محل اهتمامي ورعايتي، ونتطلع إلى إسهام  
الجميع في خدمة الوطن

خادم الحرمين الشريفين  
الملك سلمان بن عبد العزيز آل سعود



رؤيتنا لبلادنا التي نريدها ، دولة قوية مزدهرة تتسع  
للجميع ، دستورها كتاب الله تعالى وسنة رسوله صلى  
الله عليه وسلم ومنهجها الوسطية، وسنرحب بالكفاءات  
من كل مكان، وسيلقى كل احترام من جاء ليشاركنا البناء  
والنجاح

ولي العهد صاحب السمو الملكي الأمير  
محمد بن سلمان بن عبدالعزيز

## رؤية المملكة العربية السعودية 2030

تعتمد رؤية المملكة العربية السعودية على ثلاثة محاور، وهي:  
المجتمع الحيوي، والاقتصاد المزدهر، والوطن الطموح، ويبين الجدول  
الآتي الوسائل والتوجهات المتبعة لتحقيق الغاية من رؤية 2030

المحور	التوجهات
مجتمع حيوي	<ul style="list-style-type: none"> <li>• تطبيق المبادئ الإسلامية.</li> <li>• الاعتزاز بالهوية الوطنية.</li> <li>• دعم الجانب الثقافي، وتطوير المدن.</li> <li>• الالتزام بالرعاية الصحية والاجتماعية.</li> </ul>
اقتصاد مزدهر	<ul style="list-style-type: none"> <li>• استقطاب الكفاءات التي تخدم البلاد، وتحسين بيئة العمل.</li> <li>• زيادة القدرات الاستثمارية.</li> <li>• تخصيص الخدمات الحكومية.</li> <li>• إعادة تأهيل المدن الاقتصادية.</li> <li>• دعم الشركات الوطنية.</li> </ul>
وطن طموح	<ul style="list-style-type: none"> <li>• المحافظة على الموارد الحيوية.</li> <li>• تحمل المسؤولية في كافة مناحي الحياة.</li> <li>• الالتزام بالشفافية والموضوعية.</li> <li>• تحقيق التفاعل الفعال في المجتمع.</li> </ul>



- المقدمة
- كلمة نائبة رئيسة مجلس الإدارة
- عضوات مجلس الإدارة
- الهيكل التنظيمي
- نبذه عن الجمعية
- فريق الخطة الإستراتيجية
- منهجية بناء الإستراتيجية
- متطلبات ومصطلحات التخطيط
- مساهمة الخطة الاستراتيجية في تحقيق رؤية ٢٠٣٠
- مراحل بناء الخطة الإستراتيجية
- خارطة الإستراتيجية
- نموذج العمل
- بطاقة الخطة الاستراتيجية
- الملخص التنفيذي



تأسست جمعية فتاة ثقيف الخيرية النسائية بالطائف عام ١٤٠٤هـ والمسجلة في المركز الوطني لتنمية القطاع غير الربحي برقم (٧٤) وقد تم تأسيسها على أيدي عدد من سيدات المجتمع تضافرت جهودهن المخلصة لتحسين وتطوير وتقديم الخدمات النوعية للفئات التي ترعاها الجمعية من الأسر المحتاجة والأيتام ذوي الظروف الخاصة، وتعتبر الجمعية على مستوى محافظة الطائف هي الجمعية الوحيدة والرائدة التي تركز على أيتام من ذوي الظروف الخاصة مقيمين بها وتطمح الجمعية من خلال رؤيتها الاستراتيجية إلى مواكبة العصر ومواجهة التحديات لتحقيق رؤية المملكة ٢٠٣٠



## كلمة نائبة سمو رئيسة مجلس الإدارة

الحمد لله رب العالمين الصلاة والسلام على أشرف الأنبياء والمرسلين سيدنا محمد وعلى آله وصحبه أجمعين ..... أما بعد منذ تأسيس هذه الجمعية بفضل من الله تعالى وتضافر جهود المخلصين الخيرين استطاعت الجمعية أتحقق نجاحات كثيرة في ميادين العمل الخيري التنموي إدراكاً من القائمين عليها بمسؤولياتهم اتجاه من هم في أمس الحاجة لمد يد العون والمساعدة لهم ، وما عمل الجمعية إلا صورة من صور التكافل الاجتماعي من خلال القيام بواجبها في التخفيف من معانات الفقراء والمحتاجين والأيتام من ذوي الظروف الخاصة الذين ترعاهم الجمعية وتضع على رأس أولوياتها الاهتمام بالفرد والمستفيد .

ومن هنا أنتهز الفرصة وأتقدم بالشكر الجزيل والثناء أولاً لسمو رئيسة الجمعية الأميرة / الجوهرة بنت فيصل بن تركي آل سعود على جهودها ودعمها المستمر للجمعية والأعمال الخيرية مقدرة لهم تفانيهم وإخلاصهم ودعمهم الدائم في سبيل تحقيق الرسالة السامية التي تتبناها الجمعية والشكر موصول لجميع عضوات وأعضاء الجمعية والأقسام واللجان العامة وما يبذلونه من جهود مباركة مثمرة . وأسأل الله أن يتم علينا نعمة وأمنه في ظل حكومتنا الرشيدة وأن يبارك هذه الجهود ويوفق الجميع لما فيه الخير .



## مكونات مجلس الإدارة



### رئيسة مجلس الإدارة

صاحبة السمو الأميرة  
الجوهرية بنت فيصل بن تركي آل سعود



### رئيسة قسم المشاريع والاستثمار

أ. سارة عبد الله العصيمي



### رئيسة المركز الإعلامي

أ. انتصار سليمان القرشي



### عضو مجلس إدارة

أ. نورة عبد الله العصيمي



### نائبة رئيسة مجلس الإدارة

أ. منى راجح العدوانى



### عضو د/لجنة

### المشاريع و الاستثمار

أ. لمياء بريك المولد



### نائبة رئيسة

### المركز الإعلامي

أ. أفراح حسن عيد



### نائبة رئيسة مركز

### العناية بالمستفيدين

أ. ثريا صالح كاتب



### نائبة رئيسة قسم

### المشاريع و الاستثمار

أ. الهام سعيد الشاعر



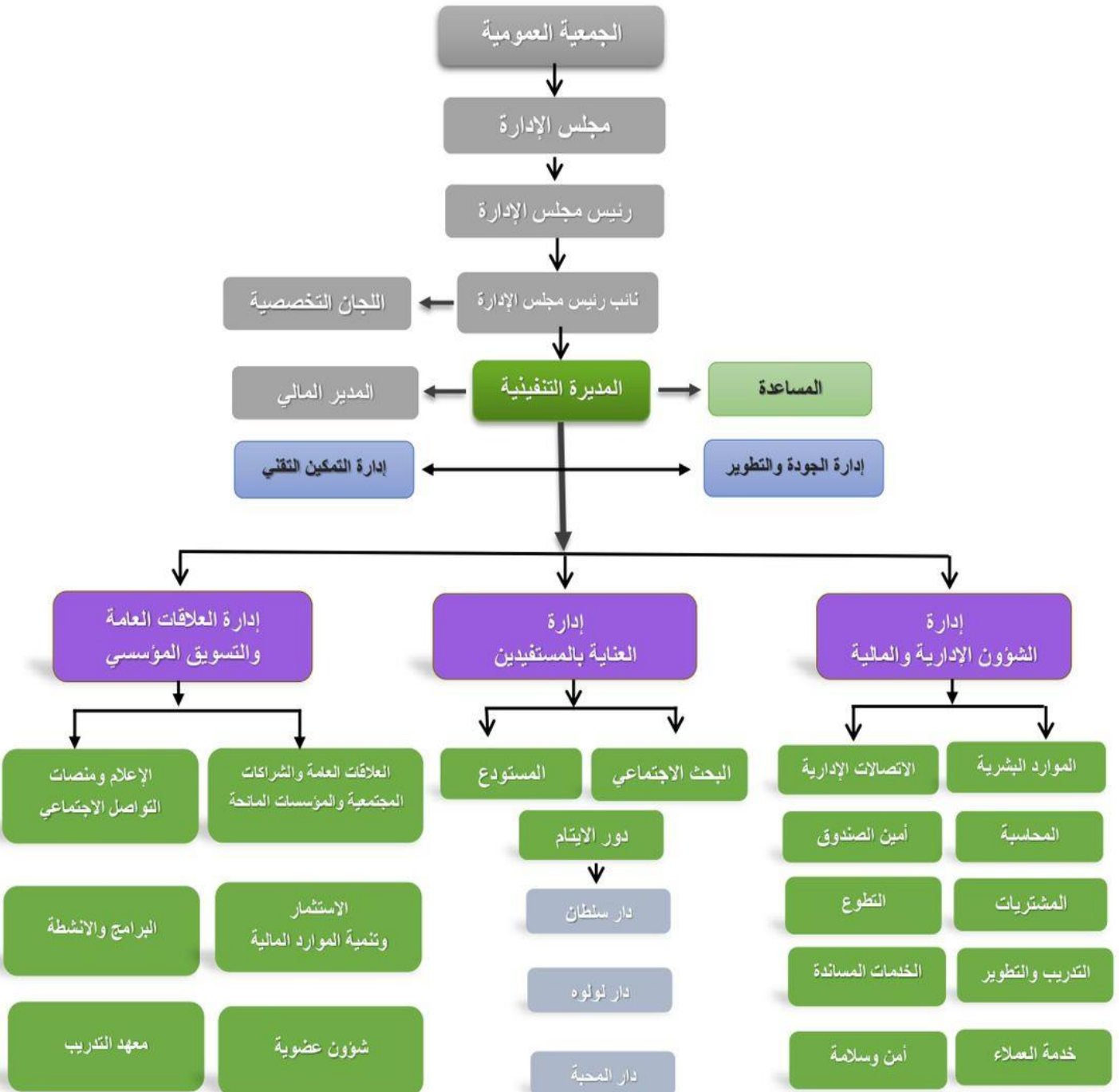
### عضو د/لجنة المشاريع و الاستثمار

أ. نورة زائد الجعيد



### عضو د/لجنة المشاريع و الاستثمار

أ. أمل عطية الثقفي



**الاسم:** جمعية فتاة ثقيف الخيرية النسائية بالطائف لرعاية الأيتام والأسر المحتاجة

**العنوان:** الطائف - شهار - شارع الستين

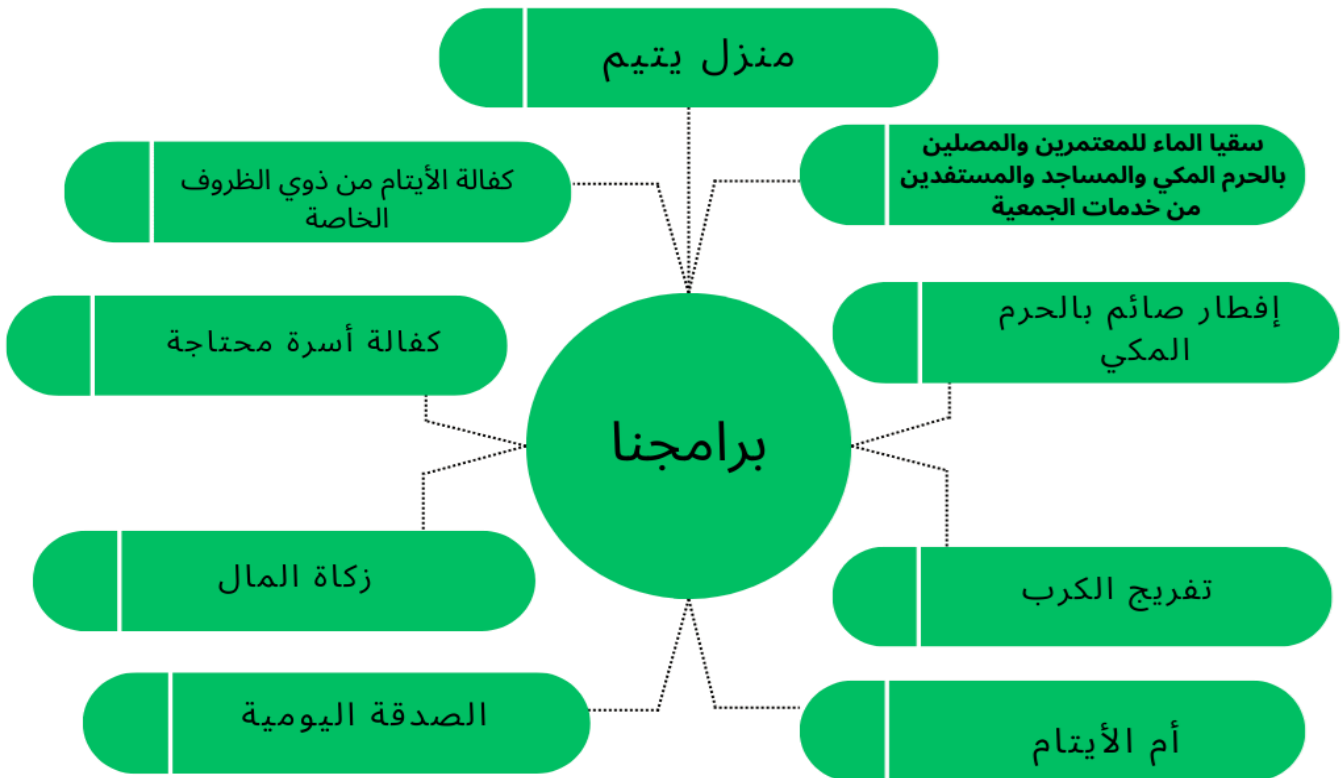
**النطاق الجغرافي:** منطقة مكة المكرمة - الطائف

**الهاتف:** ٠١٢٧٤٥٥١١٦

**إيميل:** f.thaqeef@gmail.com

مسجلة في المركز الوطني لتنمية القطاع غير الربحي برقم (٧٤)

## برامجنا



# فريق إعداد الخطة الاستراتيجية

رئيسة اللجنة الإدارية والمالية والعناية بالمستفيدين

أ. مهاراجح العدوانى

المديرة التنفيذية

أ. فريدة خورشيد

أخصائي جودة

أ. نوف عمر قاضي

أ. سماح سليمان آل حميدان



قامت قيادة الجمعية بتشكيل لجنة للتخطيط الاستراتيجي وعملت هذه اللجنة خلال الربع الثالث من ٢٠٢٤م على تحليل واقع الجمعية ومعرفة نقاط القوة والضعف والفرص والتهديدات وايضاً تحليل واقع ماذا يأمل العملاء من الجمعية لتحقيقه واستطاعت الجمعية بعد الدراسة والتحليل تحديد الاحتياجات ومن ثم بناء التوجهات الاستراتيجية والمسارات التي ستعمل على تطويرها خلال الأعوام الأربعة القادمة.

أ. **الخطة السنوية:** يعني بها البرامج والمبادرات والخطط التشغيلية التي ستنفذ خلال العام.

ب. **مصطلحات الخطة:**

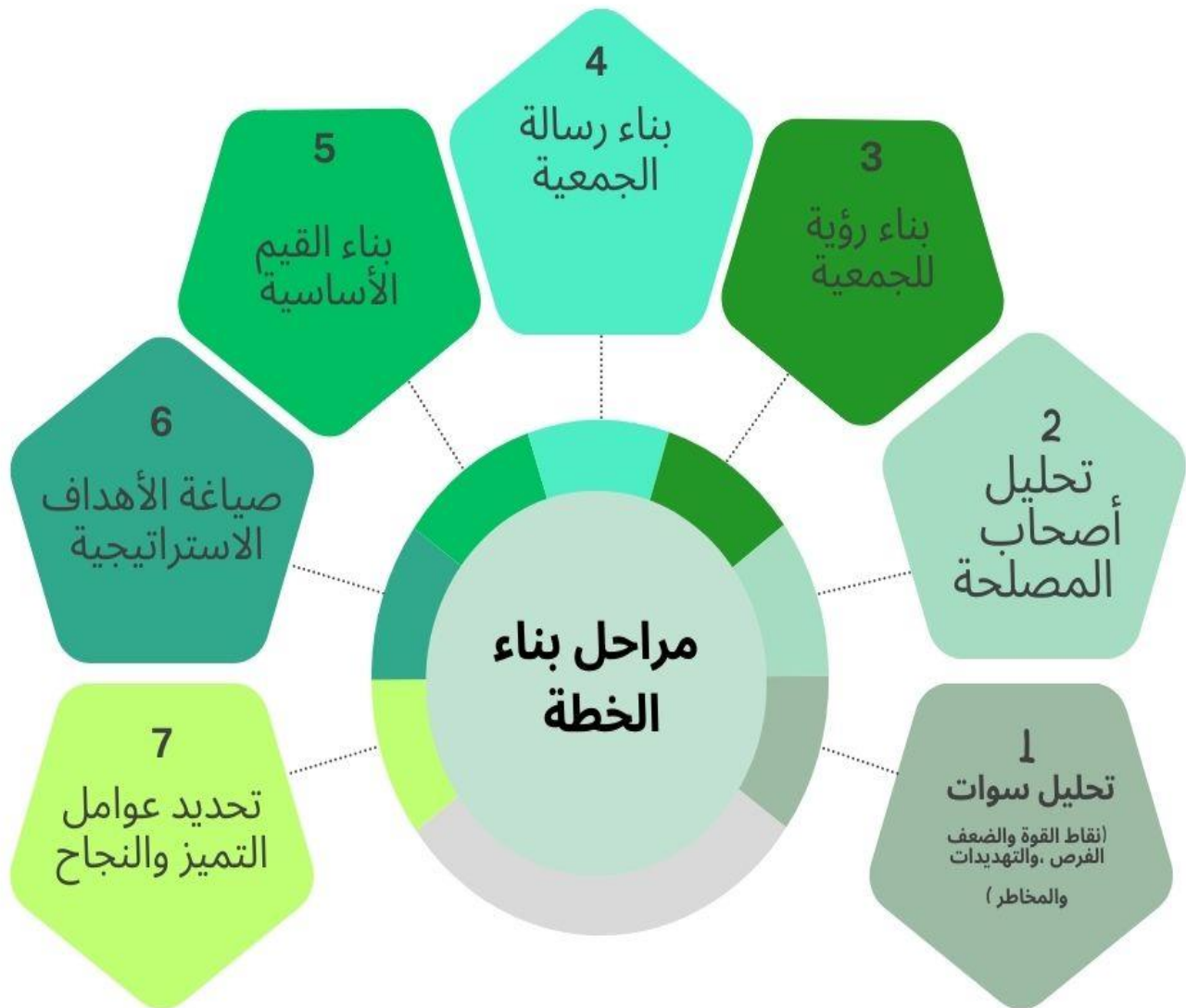
- ١- **الهدف الاستراتيجي:** هو الهدف بعيد المدى الذي نريد الوصول إليه.
- ٢- **الهدف التنفيذي:** هو ترجمة الأهداف الاستراتيجية إلى مبادرات تنفيذية.
- ٣- **المبادرة التنفيذية:** هي الأعمال النوعية المراد تنفيذها لتحقيق المستهدفات.
- ٤- **الخطة التشغيلية:** هي تحويل المبادرات التنفيذية إلى خطوات وإجراءات واضحة ومحددة.

- ٥- **البرامج:** هي عبارة عن عدة مشاريع تحقق نتائج مفيدة للمستفيدين.
- ٦- **معايير الأداء:** هي مؤشرات لقياس النتائج المتوقعة من كل هدف.

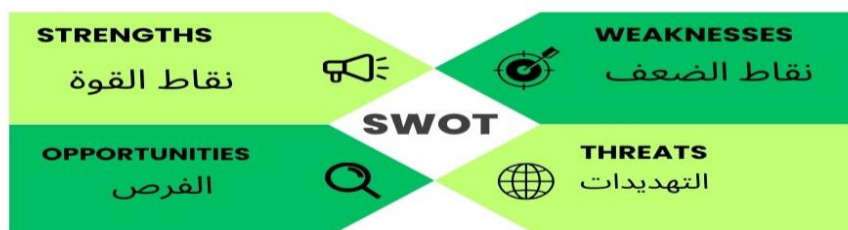
**التخطيط التشغيلي:**

يهدف هذا التخطيط إلى ترجمة المبادرات التنفيذية إلى خطوات واضحة ومحددة.

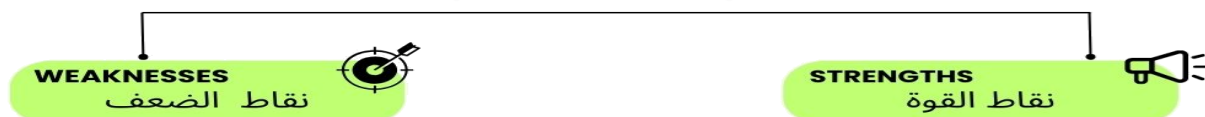








## البيئة الداخلية



- ١- امتلاك مبنى متكامل وموقع ممتاز
- ٢- القيادة ومجلس الإدارة
- ٣- النزاهة المالية
- ٤- معهد تدريب معتمد
- ٥- رضا مستفيدين جيد
- ٦- وجود موارد مالية مستدامه ومشاريع استثمارية
- ٧- نشاط الإعلام الالكتروني
- ٨- وجود استراتيجية ورؤى وأهداف واضحة
- ٩- التواصل الفعال مع المؤسسات المانحة
- ١٠- التحول الرقمي للجمعية وتمكن العاملين من استخدام التقنية
- ١١- حصول الجمعية على شهادة الأيزو عام ٢٠٢٤م
- ١- ضعف استقطاب المتطوعين
- ٢- ضعف وحدة التدريب والتطوير
- ٣- قلة وضعف الأنشطة المقامة

## البيئة الخارجية

### OPPORTUNITIES الفرص



- ١- رؤية ٢٠٣٠ ودعمها للقطاع غير الربحي
- ٢- الشراكات مع القطاعات الحكومية والخاصة
- ٣- المتطوعين والمتطوعات بالمنطقة

### THREATS التحديات



- ١- الظروف الاقتصادية عامة
- ٢- ضعف الدعم من قبل الوزارة
- ٣- ضعف الاقبال على التبرعات
- ٤- عدم وعي المستفيدين للتحول من الرعاية إلى التمكين
- ٥- ربط الجهات المانحة المنح بقياس الأثر

أصحاب العلاقة	ماذا تريد الجمعية من الطرف الأول	ماذا يريد الطرف الأول من الجمعية
وزارة الموارد البشرية والتنمية الاجتماعية	<ul style="list-style-type: none"> <li>التواصل الفعال</li> <li>تسهيل الإجراءات</li> <li>الدعم بكافة أنواعه</li> </ul>	<ul style="list-style-type: none"> <li>الالتزام بالأنظمة واللوائح</li> <li>تطبيق نظام العمل</li> </ul>
الداعمين	<ul style="list-style-type: none"> <li>الرد على طلبات الدعم</li> <li>الاستمرار بالدعم</li> </ul>	<ul style="list-style-type: none"> <li>برامج ومبادرات فعالة</li> <li>التواصل المستمر والشفافية</li> <li>وتزويدهم بالتقارير الدورية</li> </ul>
المؤسسات المانحة	<ul style="list-style-type: none"> <li>تسهيل آلية المنح والتقديم</li> </ul>	<ul style="list-style-type: none"> <li>أفكار للبرامج والالتزام بالأهداف</li> </ul>
مجلس الإدارة	<ul style="list-style-type: none"> <li>التواصل الفعال</li> <li>بناء الخطة الإستراتيجية ومتابعة تنفيذها</li> </ul>	<ul style="list-style-type: none"> <li>التطوير المستمر</li> <li>تفعيل الخطة وتنفيذها</li> <li>زيادة الإيرادات</li> </ul>
الجمعية العمومية	<ul style="list-style-type: none"> <li>المساهمة في إيصال صوت الجمعية خارجياً</li> <li>دعم الجمعية مادياً ومعنوياً وإعلامياً</li> </ul>	<ul style="list-style-type: none"> <li>التواصل المستمر</li> </ul>

# تحليل أصحاب المصلحة

أصحاب العلاقة	ماذا تريد الجمعية من الطرف الأول	ماذا يريد الطرف الأول من الجمعية
المستفيدين	<ul style="list-style-type: none"> <li>التبليغ بالتحديث وصحة البيانات</li> <li>حضور البرامج</li> </ul>	<ul style="list-style-type: none"> <li>خدمات متنوعة تلبي احتياجاتهم</li> <li>تسهيل الإجراءات والخدمات</li> </ul>
الموظفات	<ul style="list-style-type: none"> <li>الأمانة والانتماء والولاء للجمعية</li> <li>تنمية المهارات والتطوير واستخدام التقنية</li> <li>المبادرات والابداع</li> </ul>	<ul style="list-style-type: none"> <li>المشاركة في اتخاذ القرار</li> <li>التدريب والتطوير</li> <li>الأمان الوظيفي</li> </ul>
القطاعات الحكومية والخاصة	<ul style="list-style-type: none"> <li>تفعيل الشراكات المجتمعية</li> <li>الداعم الإعلامي لمبادرات الجمعية</li> <li>التواصل الفعال</li> </ul>	<ul style="list-style-type: none"> <li>تقديم مشاريع مستدامة</li> <li>إبراز جهود الشركاء ودورهم إعلامياً</li> <li>تحقيق الأهداف من الشراكة</li> </ul>
المتطوعين	<ul style="list-style-type: none"> <li>الولاء والانتماء وتمثيل الجمعية</li> <li>الالتزام بالمهام واللوائح</li> <li>تقديم المبادرات</li> </ul>	<ul style="list-style-type: none"> <li>التدريب والتطوير</li> <li>شهادات التطوع والحوافز</li> </ul>
الإعلام	<ul style="list-style-type: none"> <li>حضور المناسبات</li> <li>الدعم الإعلامي</li> <li>التواصل الفعال</li> </ul>	<ul style="list-style-type: none"> <li>تزويدهم بشكل دوري عن عمل وانجازات الجمعية</li> <li>نشر أخبار الجمعية والإنجازات في وسائل التواصل الاجتماعي</li> <li>دورات تطويرية وورش عمل</li> </ul>

# تحليل الأجنحة الإستراتيجية

من	أبعاد الأداء	إلى
متوسط	التحول للقيادة والإستراتيجية	عالي
متوسط	النشاط الإعلامي والتسويق	عالي
متوسط	تطوير وتنمية الموارد البشرية	عالي
متوسط	نشر ثقافة التطوع	عالي
متوسط	جودة ونوعية الخدمات المقدمة	عالي
متوسط	تنمية واستدامة الموارد	عالي
متوسط	تجويد العمليات الداخلية	عالي
منخفضة	دعم الابتكار والإبداع والموهبة	عالي

العمليات التشغيلية



النمو والابتكار



الجانب المالي



جانب المستفيدين



## الرؤية:

التميز في تقديم الخدمات الخيرية والنوعية للمستفيدين

## شرح الرؤية:

تسعى جمعية فتاة ثقيف خلال ٤ سنوات القادمة إلى التميز والجودة في تقديم كافة الخدمات للمستفيدين كمان ان الجودة في تقديم هذه الخدمات أصبحت ضرورة ومؤشر استراتيجي تسعى الجمعية إلى تحقيقه وذلك من خلال تحسين وتطوير البنية التحتية ووجود أنظمة للجودة والتميز في كافة المجالات.

## التميز: الجودة في تقديم الخدمات للمستفيدين

## الخدمات الخيرية: مساعدات مادية وعينية

## النوعية: إيواء الأيتام ذوي الظروف الخاصة

## المستفيدين: الأيتام ذوي الظروف الخاصة والأسر المحتاجة (ارامل ومطلقات)

## الرسالة:

التنمية المجتمعية وتأهيل وتمكين الارامل والمطلقات والأيتام ذوي الظروف الخاصة وتقديم الدعم المادي والعيني بفريق عمل احترافي وشراكات مجتمعية مميزة وتقنيات حديثة للوصول بالمستفيدين إلى مرحلة الاكتفاء الذاتي.

## شرح الرسالة :

تسعى جمعية فتاة ثقيف إلى مساعدة الأيتام ذوي الظروف الخاصة والأسر المحتاجة من خلال تقديم الدعم المادي والعيني والوصول بهم إلى مرحلة الاكتفاء وذلك من خلال برامج تأهيلية وتدريبية مؤهلة لسوق العمل.



**الالتزام:** التزام الجمعية بأداء وتحقيق رؤيتها ورسالتها والتزام الموظفين بالعمل بتحقيق رؤية ورسالة الجمعية والقيام بالأعمال الموكلة إليهم.

**الشفافية:** الإفصاح عن المعلومات للأطراف المعنية

**الجودة:** الالتزام والتطوير المستمر وتجويد العمليات الداخلية

**روح الفريق الواحد:** العمل بمبدأ التعاون وتحقيق أهداف الجمعية

**الابداع والابتكار:** تقديم الخدمات والمهام بالإداء المطلوب بطرق ابتكارية وابداعية والابتعاد عن النمطية والتقليد.





## الغزايا التنافسية:

التميز في خدمة الأيتام ذوي الظروف الخاصة

امتلاك الجمعية موقع مميز

إدارة عليا مميزة





1

## محور العملاء

- تحسين الصورة الذهنية للجمعية
- تأهيل المستفيدين
- نشر ثقافة العمل التطوعي وخدمة المجتمع

2

## محور العمليات

- جودة ونوعية الخدمات
- التميز المؤسسي

3

## محور النمو والتعليم

- استثمار رأس المال البشري وزيادة انتمائهم

4

## المحور المالي

- تنمية واستدامة الموارد المالية

## الأنشطة الرئيسية

- مساعدة مالية
- مساعدة عينية
- إيواء الأيتام من ذوي الظروف الخاصة

## القيمة المضافة

- نوعية الخدمات وجودتها
- التميز بخدمة فئة خاصة

## العلاقة مع العملاء

- سمعة جيدة
- تواصل فعال ومستمر

## شرائح العملاء

- الأيتام والارامل والمطلقات
- الموظفين ومجلس الإدارة
- الجمعية العمومية والمتطوعين
- منسوبي القطاعات الحكومية
- منسوبي القطاعات الخيرية

## المواد الرئيسية

- موارد بشرية
- موارد مالية
- موارد تقنية
- قيم تنظيمية

## قنوات التواصل

- الموقع الإلكتروني
- حسابات الجمعية عبر التواصل الاجتماعي
- موقع الجمعية الجغرافي
- الوصل لمنازل المستفيدين

## هيكل التكاليف

- تكاليف التشغيل والرواتب
- تكاليف التطوير، والاستثمار

## مصادر الدخل

- دعم الجهات المانحة والداعمين
- دعم الوزارة
- اشتراكات الاعضاء
- استقطاعات بنكية

م	الهدف الاستراتيجي	المؤشرات	أداة القياس	المسؤول عن الاداء	الإدارة المساندة	جدول التتبع	جدول التتبع	جدول التتبع	جدول التتبع
						2025م	2026م	2027م	2028م
						الحالي	المستهدف	الحالي	المستهدف
١	تأهيل المستفيدين للوصول للاكتفاء	نسبة المستفيدين الحاضرين للبرامج التدريبية	استبانة	إدارة العناية بالمستفيدين	الإدارة التنفيذية				
		عدد الدورات التدريبية المقدمة للمستفيدين	حصر الدورات التدريبية	إدارة معهد التدريب					
٢	جودة ونوعية الخدمات المقدم	معدل رضى العميل	استبانة	جميع إدارات الجمعية	الإدارة التنفيذية				
		نسبة استخدام الخدمات الالكترونية	حصر الخدمات الالكترونية						
		انخفاض نسبة الشكاوى المقدمة	حصر الشكاوى المقدمة						
٣	التميز والبناء المؤسسي	نسبة اكتمال البناء المؤسسي	حصر العمليات المجودة	جميع إدارات الجمعية	الإدارة التنفيذية				
		نسبة الأنظمة واللوائح المطورة	حصر الأنظمة واللوائح المحدثة						
٤	تحسين الصورة الذهنية للجمعية	عدد الأعضاء المستقطبين المميزين	حصر الأعضاء المنضمين	مسؤول شؤون العضوية	مسؤول الإعلام ومنصات التواصل الاجتماعي				
		عدد المبادرات النوعية المعتمدة	حصر المبادرات	جميع إدارات الجمعية	الإدارة التنفيذية				
٥	نشر ثقافة العمل التطوعي وخدمة المجتمع	عدد المتطوعين النشطين	حصر المتطوعين	إدارة التطوع	جميع إدارات الجمعية				
		عدد الفرص التطوعية المصممة	حصر الفرص التطوعية	إدارة التطوع	جميع إدارات الجمعية				
٦	استثمار رأس المال البشري وزيادة انتمائهم	نسبة الموظفين المدربين	حصر الموظفين المدربين	إدارة التدريب والتطوير	إدارة الموارد البشرية				
		معدل الرضى الوظيفي	استبانة	إدارة الموارد البشرية	الإدارة التنفيذية				
٧	تنمية واستدامة الموارد المالية	معدل العائد على الاستثمار	حصر العائد من الاستثمار	إدارة الاستثمار وتنمية الموارد المالية	إدارة الشؤون الإدارية والمالية				
		عدد مصادر الإيرادات	حصر مصادر الدخل	إدارة الاستثمار وتنمية الموارد المالية	الإدارة التنفيذية				
					إدارة الشؤون الإدارية والمالية				
٨	الشراكات الفاعلة	عدد الشراكات مع الجهات ذات الأهداف المشتركة	حصر الشراكات المجتمعية	إدارة العلاقات العامة والشراكات المجتمعية	الإدارة التنفيذية				



### الملخص التنفيذي:

من خلال الخريطة الاستراتيجية التي تبين علاقات السبب والنتيجة حيث ان محور من المحاور مسبب للمحور الآخر ويتضح لدينا (٨) اهداف استراتيجية يتفرع منها (١٨) مؤشر أداء رئيسي وسنعمل على تصميم العديد من المبادرات الاستراتيجية ووضع خطة تنفيذية لكل منها موضح فيها الزمن المستغرق للتنفيذ والميزانية التقديرية تم نحدد الأولويات ونبني مهارات الموظفين ونمكنهم باعتبار الموظف شريك نجاح.



31012769000209  
SA/7710000031012769000209



01240201949950  
SA/6820000001240201949950



F\_thaqeef



[/https://www.fatat-thaqeef.org.sa](https://www.fatat-thaqeef.org.sa)



F.thaqeef



0505704087



F.thaqeef



0127455116



f.thaqeef@gmail.com